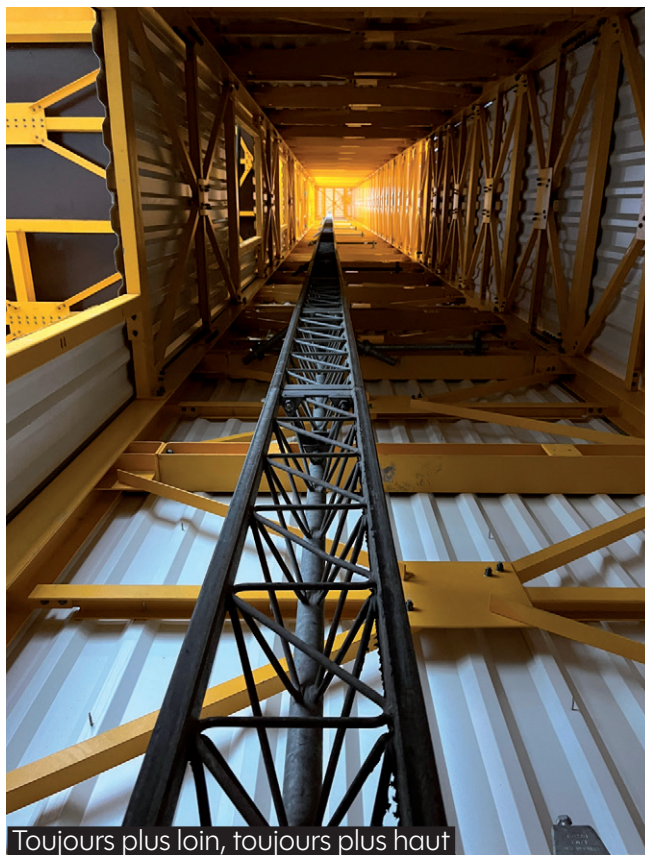




L'échafaudage de cristal

# FAITES DE VOS MÉTIER **UNE CARTE POSTALE**



Toujours plus loin, toujours plus haut

CONCOURS PHOTOS

**GRAND ANGLE 2026**

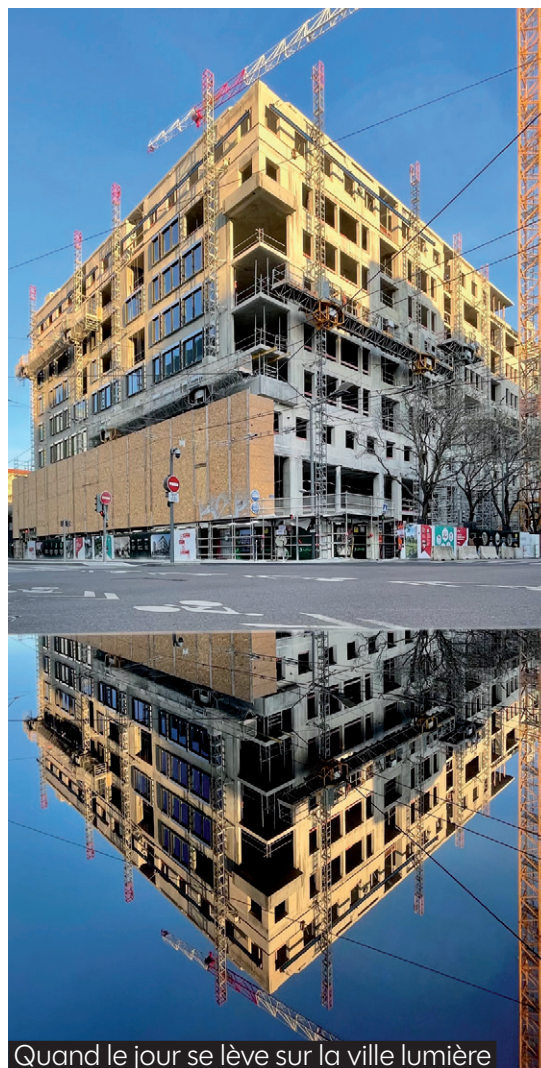




Plateformes de Notre-Dame



Coup d'éclat pour la Sainte Chapelle

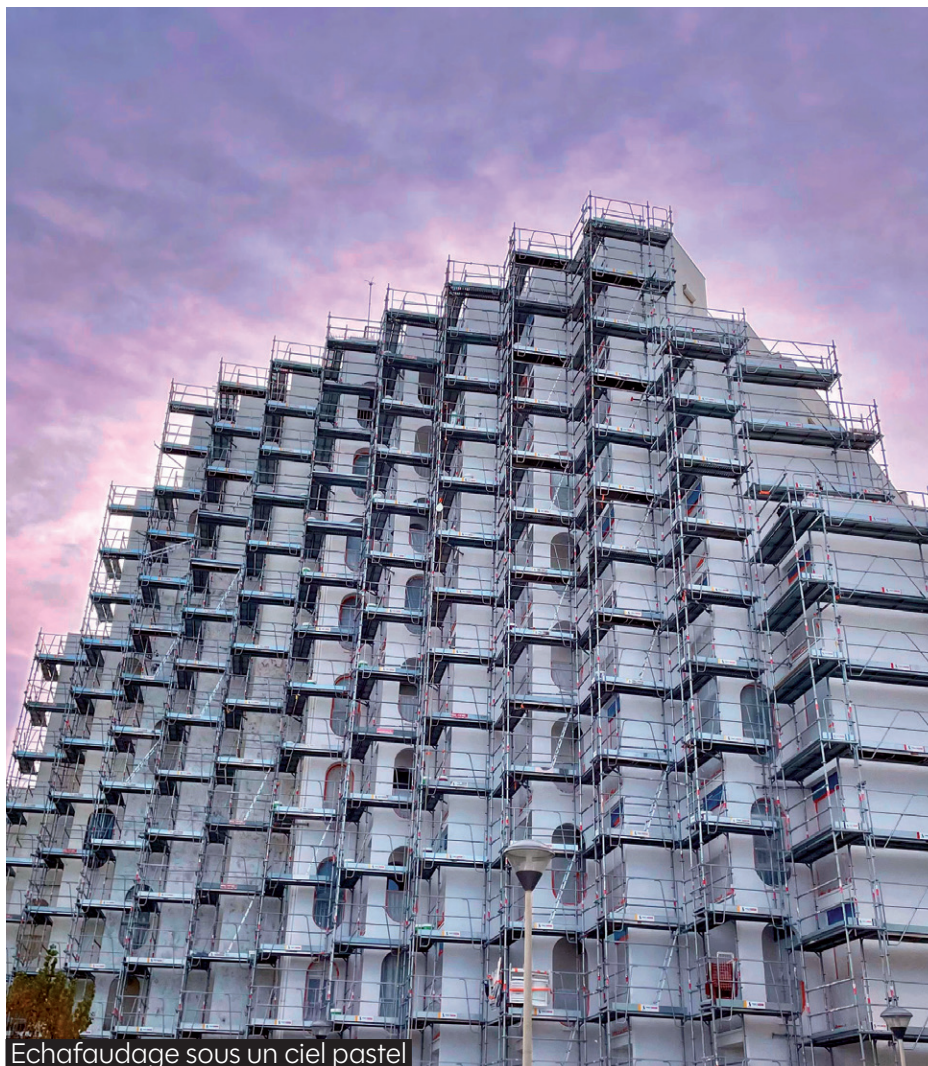


Quand le jour se lève sur la ville lumière





L'échafaudage circulaire  
qui tutoie le ciel

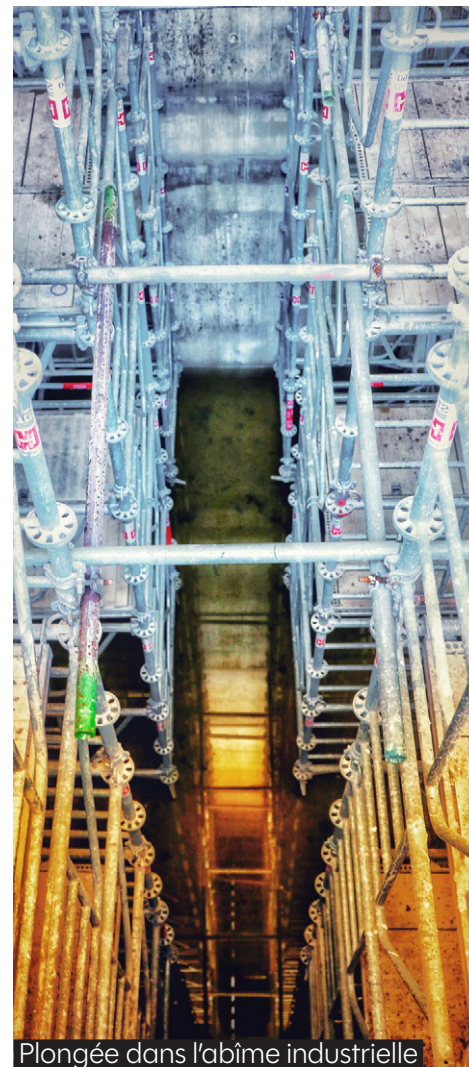


Echafaudage sous un ciel pastel





À l'ombre d'un palmier



Plongée dans l'abîme industrielle

# PARTICIPEZ ET INVITEZ VOS COLLABORATEURS À CONCOURIR

Pour la quatrième année consécutive, **le SFECE organise un concours photos.**

Ce concours a pour objectif de valoriser **les métiers de l'échafaudage, du coffrage, de l'étalement et des systèmes motorisés** grâce à des images prises dans le cadre des activités de vos entreprises.

- ▶ **1 concours** ouvert à tous les collaborateurs de l'entreprise.
- ▶ **3 catégories** thématiques pour multiplier vos chances de gagner un prix.
- ▶ **3 prix par thème** pour récompenser un maximum de participations.





# TROIS PRIX PAR CATÉGORIE POUR AUGMENTER VOS CHANCES DE GAGNER UN CADEAU

## LES **INSOLITES**

### **LAISSEZ LIBRE COURS À VOTRE DON D'OBSERVATION**

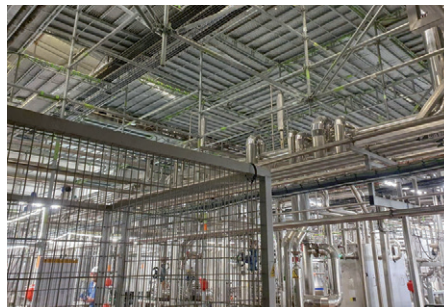
Observez la biodiversité, des reflets dans un bâtiment, une forme d'immeuble, de beaux panoramas et réalisez une photo **surprenante, extravagante, inattendue.**



## LES **INTÉRIEURS**

### **IMMORTALISEZ DE BEAUX OUVRAGES**

**Valorisez des chantiers intérieurs :** un tunnel de matériel, une structure originale, un point de vue, un bel édifice avec des angles de vues créatifs, notamment en plongée ou contre-plongée.



## LES **EXTÉRIEURS**

### **METTEZ EN LUMIÈRE LES BEAUX PANORAMAS**

**Montrez-nous vos plus beaux chantiers équipés :** une forêt d'échafaudage, d'étaisements, un système d'élévation... photographiez de belles vues, des chantiers extraordinaires par leur taille, leur difficulté...



# TROIS PRIX À REMPORTER PAR CATÉGORIE<sup>(1)</sup> (2)

## 1<sup>er</sup> prix :

**un drone** pour capturer des images en plongée



## 2<sup>ème</sup> prix :

**une imprimante de poche** pour imprimer vos photos où que vous soyez



## 3<sup>ème</sup> prix :

**un mini studio photos** pour une belle mise en valeur de vos clichés



Remise  
des prix le  
**4 juin 2026**



(1) Photos non contractuelles.

(2) Sous réserve de disponibilité au moment de la remise des prix.  
En cas d'indisponibilité un lot de valeur similaire sera envoyé.

# À VOS OBJECTIFS !

## QUI PEUT PARTICIPER ?

**Tous les collaborateurs salariés des entreprises adhérentes du SFECE** peuvent concourir dans une, deux, ou les trois catégories.

## COMMENT PARTICIPER ?

Chaque participant doit envoyer au SFECE **un maximum trois clichés par catégorie** avec son bulletin d'inscription.

Les photos devront répondre aux exigences techniques suivantes :

- **2 megas minimum**
- **Format PNG, JPG, TIFF**
- **300 DPI**

Les bulletins devront comporter :

- Le nom de l'auteur
- Son entreprise de rattachement

- La catégorie
- Le lieu et l'heure de la prise de vue
- Le nom du site
- Un titre de 60 caractères maximum
- Le nom et le descriptif de l'image

## QUAND PARTICIPER ?

Pour participer, il vous suffit de nous retourner votre bulletin d'inscription accompagné de vos clichés en une seule fois par mail à :

**[sanchezk@groupepmetallerie.fr](mailto:sanchezk@groupepmetallerie.fr)**  
**avant le 30 avril 2026**

Voir le règlement  
sur le site Internet  
en scannant  
ce QR Code

